

ほっとねっと ケイジン

安心と安全に もっと24時間の愛情を

 社会医療法人 恵仁会

特集 地域と共に ～地域包括ケアシステムとは？ 助け合いと支え合いの仕組みについて～



菊池耕太選手 500m優勝！ 日本代表選手入り！
～第31回全日本ショートトラックスピードスケート距離別選手権大会～



There is no time like the present.

「野菜づくり」と「健康づくり」 地域とともに笑顔で暮らす毎日を！

思い立ったが吉日

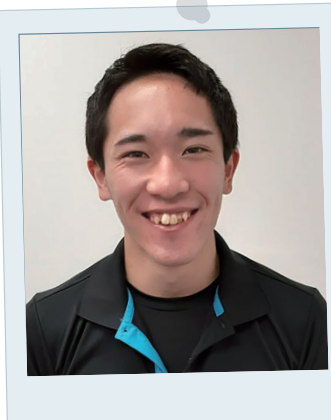


「すごい大きなナスが収穫できたよ！」と自分の畑で収穫した巨大なナスを両手に満面の笑顔♪

上田市のさなだクリニックにて、「通所型サービスA」という運動や体力測定、レクリエーション、日常生活支援を行うサービスのご利用者の上平昇さんです。

この元気な笑顔とナスの大きさが上平さんの健康づくりと野菜づくりの素晴らしい成果を感じますね！

スタッフ紹介リレー



お名前：高橋 和生 さん 年齢：秘密
部署：リハビリテーションセンター
職種：理学療法士
趣味・特技：ドライブ、スケボー

vol.252号掲載の柳澤くんとは
趣味
つながり♪



本年度より、リハビリテーションセンター外来と関節鏡センターの肩関節部門に所属しています。最近友人の影響でスケボーを始めました。派手に転んで傷を作ってしまった事もありましたが、懲りもせず今でもすねを打ったりしています。これからも怪我だけは気をつけて楽しみたいと思います。

編集後記

山々の木々が美しく華やかな季節になりましたが、皆さまいかがお過ごしですか。今年の冬は、季節性インフルエンザと新型コロナウイルス感染症の両方が同時に大流行する「ツインデミック」が心配されています。しかしそんな中、気づくこともありました。「手洗い・うがい」の素晴らしい効果です。自分は元々よく風邪を引いてしまうタイプでしたが、今年は一切ありません。全国でも感染病発生率が低くなっているそうです。夜寒が身にしみる季節となりましたが、寒さに負けず元気に過ごせるようお体をご自愛ください。
《メガ・S》

～安心と安全に もっと24時間の愛情を～


 社会医療法人 恵仁会

〒385-0051 長野県佐久市中込 1-17-8
TEL:0267-64-1700 (法人本部) FAX:0267-64-1719

編集：社会医療法人恵仁会 広報委員会 発行：社会医療法人恵仁会 理事長 黒澤一也

SNS各種開設しています
【社会医療法人恵仁会】



佐久 恵仁会  QRコード (ホームページ)
バックナンバーは当法人ホームページでもご覧いただけます。

【地域と共に 地域包括ケアシステムとは？ 助け合いと支え合いの仕組みについて】

地域包括ケアシステムの仕組み

安心の環境を地域の力で作り育てる大切さ

地域包括ケアシステムとは？

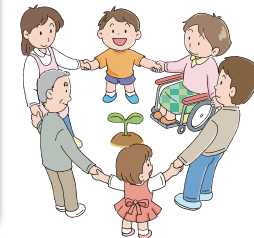
「介護」、「医療」、「予防」という専門的なサービスと、その前提としての「住まい」と「生活支援・福祉サービス」が相互に関係し、連携しながら在宅の生活を支えるシステムのことです。「**自助・互助・共助・公助**」という4つの考え方があり、それらをバランスよく組み合わせることで行なわれています。



地域の「安心」を地域で構築する

地域包括ケアシステムの概要は、上のような鉢植えの図に例えられています。医療や介護などの専門職が行うサービスは、植木鉢の中で育つ植物の「葉」に例え、今後の医療・介護サービスへの需要増に備えるには、この葉を大きく広げなければならぬ、という意味がこめられています。しかし医療や介護サービスを充実させても、生活の基盤である「住まい」が確保されなければ、安定した日々の暮らしは送れません。そこで「住まいとすまい方」は「鉢」として表されています。また、地域の高齢者が取り組む「介護予防」や、地域内の介護保険外のサービス、近隣住民の支えによる「生活支援」が充実していることが必要となります。なぜなら、専門職が自分の業務に集中

して取り組み、専門性を発揮してサービスを提供することが「葉」の成長となるからです。そのため、介護予防と生活支援は「土」に例えられました。そしてこれらのサービスを受ける大前提として、本人の選択や、本人と家族の心構えが何より大切です。そのことを表すため、「本人の選択と本人・家族の心構え」は、植木鉢を包む「皿」に例えられています。地域包括ケアシステムでは、図表にあるような4つの助け合いがバランスよく機能することで、自宅で安心して生活できる街づくりとなるのです。



医療

かかりつけ医 地域の病院 歯科医療 など
訪問看護 リハビリ 薬局

【医療サービスの一例】
急性期病院
急な病気や怪我をしたときに高度・専門的な治療や手術を行います。
回復期病院
急性期の治療を終了後、体の機能を回復するためのリハビリテーションや院内スタッフ・地域の関係機関と連携し、自宅・施設など退院・社会復帰の準備を行います。

介護

入所施設 通所サービス 訪問介護 など
訪問リハビリ 障がい支援 相談支援

【介護サービスの一例】
介護老人保健施設
自宅に戻るまでの、生活訓練の場。集中的にリハビリをし、実際の生活場面を想定し概ね3ヶ月間を目安に入所します。
在宅サービス
自宅から通いリハビリや社会生活の維持を目的に利用する通所サービスや、一人では難しい身の回りの支援（排泄介助・食事準備・等々）に何う訪問サービス等があります。

連携・調整

【相談支援】
・地域包括支援センター
・病院連携室
【介護の相談】
・居宅介護事業所 等
【障がい支援の相談】
・発達障がい者支援センター
・障害者相談支援センター



- 自助 …自分で行く健康管理、サービスの選択
- 互助 …地域の助け合い、住民組織の活動等
- 共助 …社会保険制度やサービス
- 公助 …互助への支援や、公的補助等

生活の場
・自宅
・グループホーム
・ケアホーム
(有料老人ホーム)

生活支援

ボランティア 町内会 地域コミュニティ など
老人クラブ 自治会 市場サービス

【生活支援の一例】
社会参加
地域とのつながりや、病気・ケガをしない健康な体づくり。「健康で長生き」するための、様々な取り組みをします。
地域づくり
地域住民がお互いに支え合い、協力しながら地域を作ります。
社会貢献
企業のボランティアとしての社会貢献を行います。(地域公開講座・地域清掃活動 等)
地域にある有料サービス
商店街やライフライン事業者、配食サービスや、移動サービスなど市場にある自己負担の生活支援サービスがあります。

予防

運動 健康診断 介護予防 など
健康教室 認知症予防

【予防サービスの一例】
健康診断・人間ドック
生活習慣病、自覚症状のない病気の早期発見など、病気を未然に防ぐために体の細やかなチェックを行います。
健康づくり・介護予防教室
いつまでも健康で元気はつらつと生活するために、利用者個々に合わせた運動指導の提供を行います。

本人の選択や
本人家族の心構え
自助

地域で支えあう
安心・安全な生活

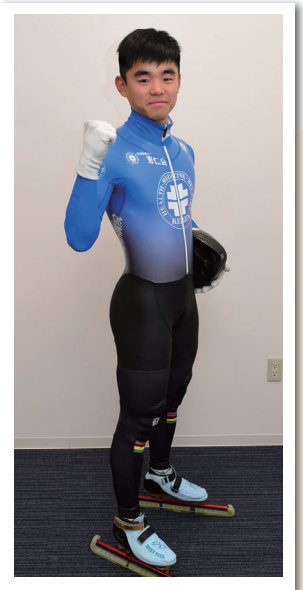


佐久から世界へ！ 菊池耕太！

恵仁会所属のショートトラックスピードスケート選手・菊池耕太が、長野県南佐久郡南牧村にて開催された全日本ショートトラックスピードスケート距離別選手権大会に出場して参りました。

精一杯のプレーの結果、500m競技にて日本1位を獲得し、500m競技の大会2連覇を達成しました！ 前半戦は中止・延期となったワールドカップですが、後半開催される大会の日本代表選手入りも確定しています。

佐久から世界へ！ 是非皆さまの応援をよろしくお願い致します。



POINT! 2021.1月の全日本選手権大会後、日本代表の選考によってその後の世界選手権出場選手が決定します。

老健大会で入賞しました！



第30回全国老人保健施設記念大会 演題発表奨励賞受賞

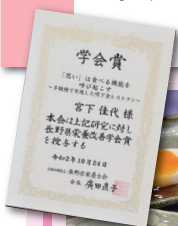
佐久市塚原にある介護老人保健施設シルバーポートつかばらの職員、勝俣徹也さんの演題発表「若年利用者の在宅復帰に向けて」が、1,186演題の中から44の奨励賞として選ばれました。

地域で暮らす何かしら疾患を持った若年～高齢のご利用者の在宅復帰のため、「今後も老人保健施設の特性を生かし、機能訓練ばかりではなく、生きがいや楽しみの再獲得を図れるような支援を行いたい」と勝俣さんの仕事に対するやりがいを感じる演題発表でした。



POINT! 全国老人保健施設記念大会とは、地域密着・高齢者支援の老健であり続けることを発信する記念大会です。

栄養士学会で賞を頂きました！



介護老人保健施設安寿苑の管理栄養士である宮下佳代さんが安寿苑で実施している「嚥下食レストラン」についての発表で、長野県栄養改善学会賞をいただきました！

POINT! 嚥下食〈えんげしょく〉とは、飲み込みやすく調理したミキサー食やペースト食のことです。

感謝！ ご寄付ありがとうございました！



囲碁セット

佐久市の鹿住様より「また誰かが使って楽しんでくれたら嬉しい」と囲碁セットをご寄付頂きました。皆で大切に使用させていただきます。



「アマビエ」の置き物

佐久市の岡本石材店様より疫病退散のご利益のある「アマビエ」の置き物を病院にご寄付いただきました。くろさわ病院に飾らせて頂きます。