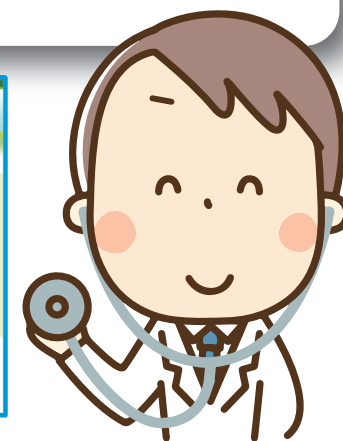


患者さまへお知らせ

当院は、地域における「かかりつけ医機能」として、次のような診察を行っている医療機関です。

- ・健康診断の結果に関する相談等、健康管理に関するご相談に応じています。また、必要に応じて専門医または専門医療機関への紹介を行っています。
- ・保健・福祉サービスに関するご相談に応じます。
- ・急病や体調不良等、患者さまからの電話等によるお問い合わせに休日・夜間も対応致します。

かかりつけ医機能を有する医療機関は「ながの医療情報 Net」等で検索可能です。



ながの医療情報 Net
<https://www.qq.pref.nagano.lg.jp/>



社会医療法人恵仁会 くろさわ病院



0267-64-1711